

## Características

Las larvas pasan por cuatro estadios larvarios, llegando al final del último con una longitud de 7.5 mm. son de color verdoso con manchas rosadas. Al ser adultos presentan antenas filiformes, cabeza, tórax, palpo y alas de tonos grises con manchas negras. Las hembras tienen el tórax más ancho que el macho. La longitud de las alas anteriores es de 4.5 a 4.7mm.



## Mecanismos de dispersión

El comercio de mercancías, contenedores y traslado de personas cada vez más frecuente entre regiones, países o continentes, incrementan las posibilidades de diseminación de la plaga.

## Estrategias de vigilancia

Se establece una red de trapeo para detectar de manera oportuna la posible introducción y/o presencia de la plaga en el estado.

## Alerta Fitosanitaria:

En caso de detectar ejemplares y/o daños sospechosos a la plaga, reportar a la delegación estatal de SAGARPA o al organismo auxiliar.

### Informes

**Comité Estatal de Sanidad Vegetal del Estado de Querétaro, A.C.**

Autopista México-Querétaro km 186.6

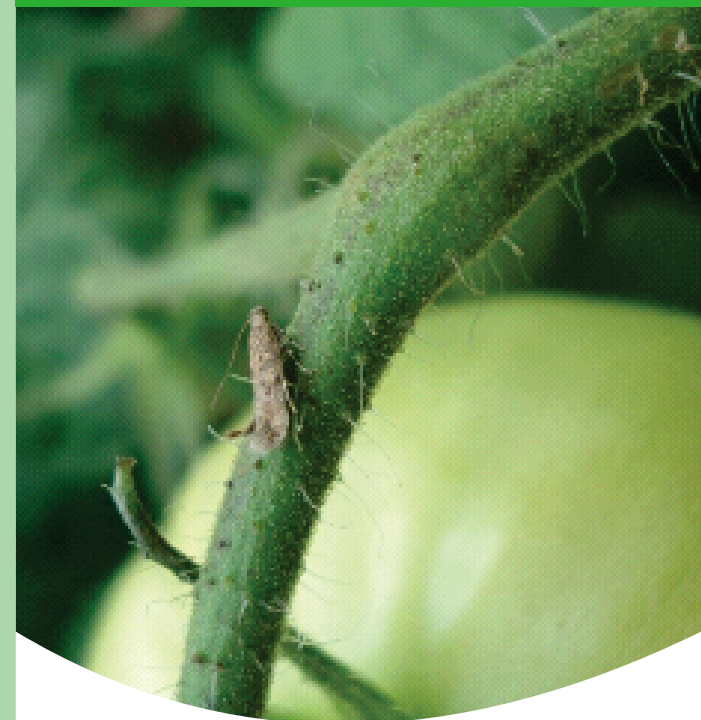
Calamanda de Juárez, El Marqués

Querétaro, C.P. 76247

Tel./Fax: (448) 275 13 36

<http://www.cesaveq.org.mx>

Correo: [informes@cesaveq.org.mx](mailto:informes@cesaveq.org.mx)



# Palomilla del Tomate

Tuta absoluta (Meyrick)



SAGARPA

[www.sagarpa.gob.mx](http://www.sagarpa.gob.mx)

Para mayor información consulta las páginas de:



SENASICA

[www.senasica.gob.mx](http://www.senasica.gob.mx)

"ESTE PROGRAMA ES PÚBLICO, AJENO A CUALQUIER PARTIDO POLÍTICO. QUEDA PROHIBIDO EL USO PARA FINES DISTINTOS A LOS ESTABLECIDOS EN EL PROGRAMA".



Comité Estatal de Sanidad Vegetal de Querétaro, A.C.



Gobierno del Estado de Querétaro

## Importancia

La palomilla del tomate, *Tuta absoluta* (Meyrick), es una plaga originaria de Sudamérica, endémica en la mayoría de sus zonas productoras de tomate, y es considerada el problema más importante del cultivo. Sus larvas producen minas en hojas, aunque el daño más grave lo causa en frutos al alimentarse de su interior y depreciarlos comercialmente, llegando a ocasionar pérdidas de cosecha que pueden alcanzar entre el 60-90%. Tiene un alto potencial que puede llegar hasta 12 generaciones al año. Esta presente en gran parte de América del Sur, Europa, Asia y África.

## Cultivos que afecta

La planta huésped principal es el tomate, aunque este insecto también puede llegar a atacar a la papa, berenjena y chile. Los hospedantes alternantes de la palomilla del tomate son toloache, tomate silvestre, tabaco silvestre, trompillo y hierbamora.



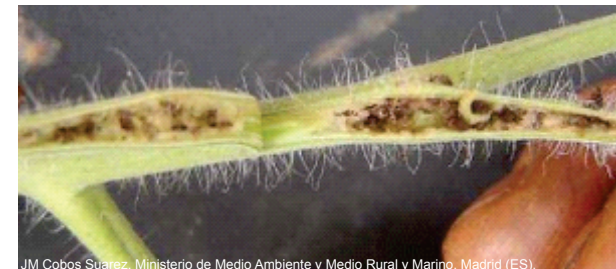
A. Monserrat Delgado

## Daños que puede provocar

**Daño en tallos:** las larvas se introducen en los tallos por las yemas terminales ocasionando galerías o túneles.



Fotografía: Antonio Monserrat



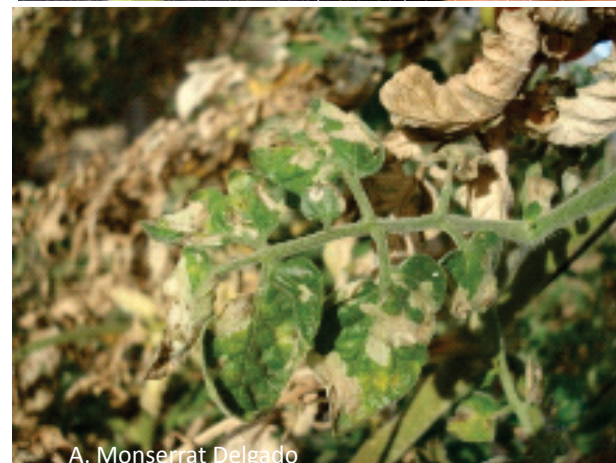
J.M Cobos Suarez, Ministerio de Medio Ambiente y Medio Rural y Marino, Madrid (ES)



Fotografía: Antonio Monserrat

**Daños en las hojas:** son del tipo de los minadores, con la diferencia que se comen todo el mesófilo dejando sólo la epidermis lo que ocasiona el

envejecimiento prematuro. Las larvas son fácilmente vistas a contraluz.



A. Monserrat Delgado

**Daños a frutos:** son dañados desde que están recién cuajados. Puede afectar cualquier punto de los mismos, aunque se da una preferencia por la zona protegida del cáliz. Las galerías permiten la entrada de hongos patógenos



Fotografía: Antonio Monserrat



A. Monserrat Delgado